

PANORAMA DES ÉLÉMENTS LIGNEUX EN MILIEU AGRICOLE

Coin de champs 11 -02-2026

Et leurs utilités pour l'agriculture
du XXIème siècle



La société PHITECH

Société agricole et forestière fondée en 2016.

Cultures biomasses :

- Miscanthus
- Taillis à courte rotation
- Silphie
- Switchgrass

Plantations pérennes :

- Boisement forestier
- Arbre en champ et en prairie
- Haies agricoles
- Verger haute tige
- Parcours avicoles

Aménagements et services spécifiques :

- Bandes et domaines de chasse
- Ouvrages pour lutter contre le ruissellement et l'érosion
- Fascine vivante
- Mares
- Lutte contre les espèces animales et végétales exotiques invasives

Utilités et débouchés : à quoi servent des arbres au XXIème siècle?

Érosion /ruissellement

Fortes précipitations + sol battant = coulées de boue, perte de limon, érosion chronique

Matière organique

Déficit de MO dans les terres agricoles + dépendance aux intrants minéraux étrangers

Faune des plaines

Diminution des populations de perdrix, d'alouette des champs, bergeronnette printanière ...

Autoproduction d'énergie

Hyper volatilité des prix des combustibles + dépendance aux lois du marché et aux fournisseurs

Comment intégrer intelligemment des éléments ligneux dans le milieu agricole ?

Chaque projet est pensé rationnellement en tenant compte de :

OBJECTIF DE L'EXPLOITANT

- Mise en ordre
- Faune
- Coulée
- Érosion
- Brise-vent
- Ombre bétail
- Bois

RÉALITÉS AGRONOMIQUES ET CONTRAINTES

- Machines
- Animaux d'élevage
- Type de sol
- Voisinage
- Limites cadastrales
- Cultures annuelles
- Climat

ENTRETIEN

- Fréquence
- Type de machine
- Gestion des coûts

VALORISATION

- Compost
- Broyat
- Énergie



Plantation et paillage copeaux de bois



Hiver 2018 - plantation



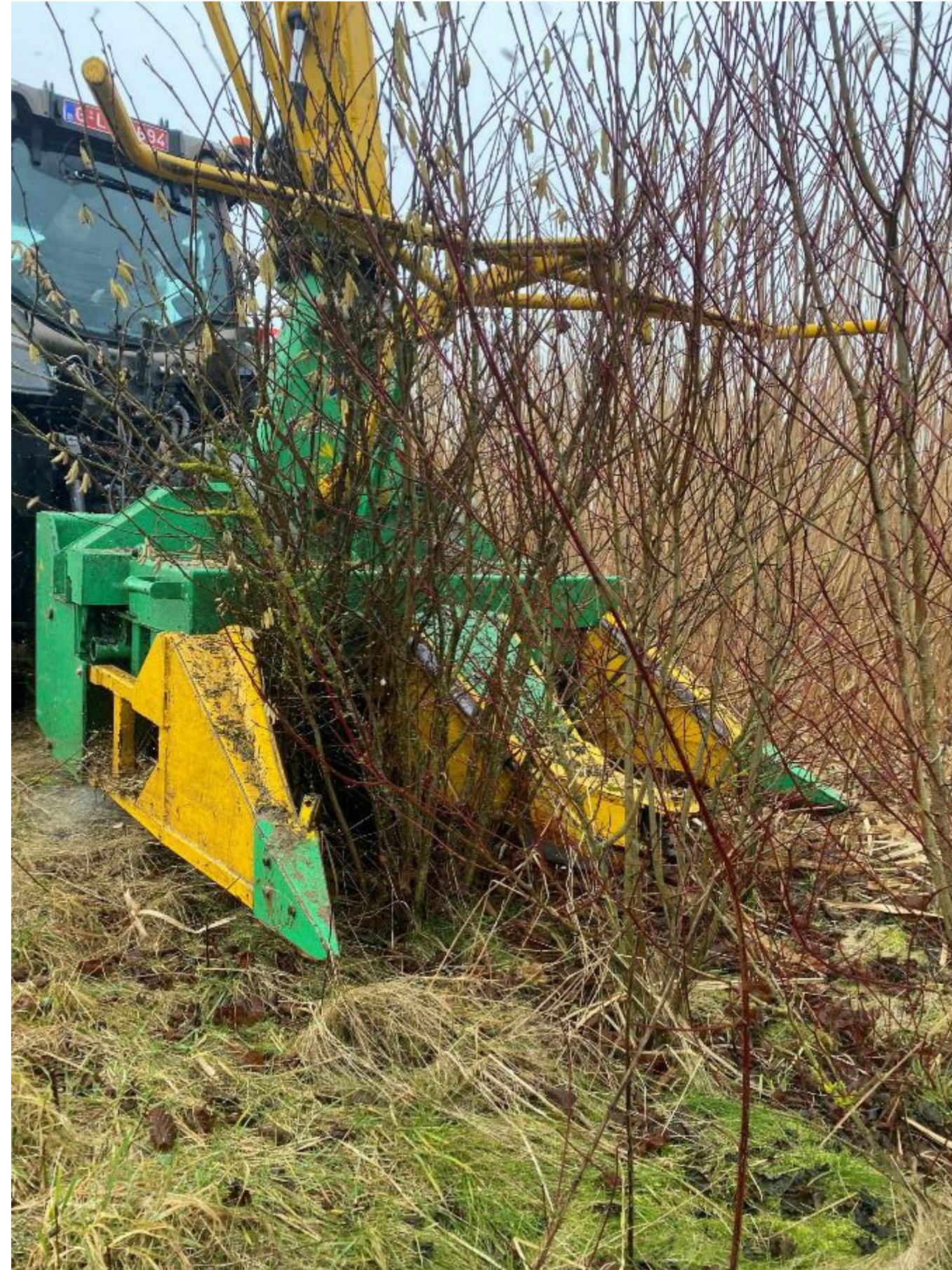
Mai 2024 – 5 ans de croissance



Février 2025 – recépage de la haie (5 ans)



Février 2025 – recépage de la haie (5 ans)



Juin 2025 – 100% reprise après le recépage



Octobre 2025 = entre 1 et 2 mètres de haut







Taille ripisylve





Taille haie bocagère





Plantation taillis linéaire





Récolte taillis saules





Séchage copeaux



Compostage copeaux





Evolution compostage copeaux





Taille de saule têtard





Campagnol terrestre



Besoin en combustible piscine Jodoigne
= 1300 MAP (m³ apparents plaquettes)

Haie bocagère

Arbustes libres
15 ans
6 MAP/km .an

Ripisylve

Cordon arbres long ruisseaux
30 ans
13 MAP/km .an

Taillis linéaire

Saules recépés
2 ans
20 MAP/km .an

Saule têtard

Saules
10 ans
70 MAP/km .an

Attention emprises différentes

Besoin en combustible piscine Jodoigne

= 1300 MAP (m³ apparents plaquettes)

Haie bocagère

Arbustes libres
15 ans
6 MAP/km .an

50 km
300 MAP

Ripisylve

Cordon arbres long ruisseaux
30 ans
13 MAP/km .an

20 km
260 MAP

Taillis linéaire

Saules recépés
2 ans
20 MAP/km .an

25 km
500 MAP

Saule têtard

Saules
10 ans
70 MAP/km .an

3,5 km
240 MAP

TOTAL = 1300 MAP –emprise moyenne 2,5 m = 25 ha –Jodoigne = 5900 ha agricoles soit 0,4%



Subsides et aides



Yesweplant

Droit de tirage

MAEC

PAC > BCAE8/eco -régime

Enjeux

- Economique = linéaire / surface suffisant
- Stockage
- Séchage (50% → 25%)
- Livraison via les containers Coopeos
- Miscanthus en place



Olivier PONCIN
0472 42 33 66
olivier@phitech.be

Antonin REULIAUX
0477 95 29 88
antonin@phitech.be



[www .phitech .be](http://www.phitech.be)

