



Un projet win-win de la Ville de Jodoigne pour entretenir des haies productives à moindre coût



COIN DE CHAMPS
11/02/26



Bénédicte Maréchal
Eco-conseillère indépendante
En mission pour la Ville de Jodoigne

Utilisation du droit de tirage « plantation de ligneux » Subside régional

WIN: UTILITÉ PUBLIQUE
WIN: POUR L'AGRICULTEUR



AGRICULTURE



BIODIVERSITÉ

- Budget droit de tirage pour quoi faire?
- Où planter ? Critères prioritaires ? Comment ?
- Filière intégrée - calendrier
- Financièrement – pour combien de « m » linéaire ?
pour combien d'agriculteurs ?
- Haie ou Miscanthus? Quid de la filière miscanthus

WIN: UTILITÉ PUBLIQUE
WIN: POUR L'AGRICULTEUR



AGRICULTURE



BIODIVERSITÉ

Budget « droit de tirage » pour faire quoi ?

1) **Plantation sur domaine public**

- ▶ Bords de route => problème d'entretien

Choix prioritaires

- ▶ Le long du **contournement**
- ▶ Ligne du vicinal (**plaine de la Gadale**)
- ▶ Renforcement de **talus** dans des chavées (affaissements)
- ▶ **Fascines** doublées d'une **haie dense** (renforcement)

Sur le domaine public le long du contournement

Projet de plantation à l'intersection entre la chaussée de Wavre et le contournement

Carte du 18/11/2025

Légende

-  Arbres de position
- Haies
 -  Haie simple rang
 -  Haie vive double rang

Commentaires

Lieu: contournement X chaussée de Wavre

Plantation de 340 m de haie simple rang et 50m de haie double rang. Prévoir 50cm entre les plants et 70cm entre les rangs. Mélange par 4 plants de la même espèce.

Prévoir les espèces suivantes : Sambucus nigra, Mespilus germanica, Prunus spinosa, Frangula alnus, Rosa canina, Viburnum opulus, Crataegus monogyna, Malus sylvestris, Corylus avellana, Ilex aquifolium, Sorbus aucuparia.

+ prévoir 1 arbre de haut jet tous les 10 mètres au sein des haies, en alternance : chêne pédonculé, chêne sessile, tilleul à petites feuilles, merisier, érable plane, charme.

+ prévoir 4 arbres isolés: 3 tilleuls à petite feuilles au niveau de l'intersection routière et 1 chêne pédonculé

Prévoir également:

- un bon paillage (broyat de feuillus de 15 cm si zone plate, toile de paillage biodégradable large de minimum 50cm autour des plants si talus)
- des poteaux de bois bien visibles (1.50m hors sol minimum) en début et fin de chaque tronçons de haie, peints en rouge au sommet.

Carte réalisée par le GAL Culturalité sur
base de la visite de terrain du
12/11/2025, en compagnie d'Éléonore
Marchal et Bernard Gineur.



le long du contournement convention agricole



Projet de plantation sur le contournement, à hauteur du quartier Matexi

Carte du 18/11/2025

Légende

-  Arbres de position
- Haies
-  Haie simple rang
-  Haie vive double rang

Commentaires

Lieu: contournement à hauteur du quartier Matexi

Plantation de 145 m de haie double rang et de 9 tronçons de 10m de haie simple rang. Prévoir 50cm entre les plants et 70cm entre les rangs. Mélange par 4 plants de la même espèce.
Prévoir les espèces suivantes : Sambucus nigra, Mespilus germanica, Prunus spinosa, Frangula alnus, Rosa canina, Viburnum opulus, Crataegus monogyna, Malus sylvestris, Corylus avellana, Ilex aquifolium, Sorbus aucuparia.

+ prévoir 1 arbre de haut jet pour chaque tronçon de 10 mètres au sein des haies, en alternance : chêne pédonculé, chêne sessile, tilleul à petites feuilles, merisier, érable plane, charme. Pour les tronçons de 10m de long, placer l'arbre de haut jet au 2/3 de la haie pour le tronçon 1, au 1/3 de la haie pour le tronçon 2, et ainsi de suite.

+ prévoir 8 arbres "isolés" (du nord au sud): 1 bouleau verruqueux, 1 tilleul à petites, 1 chêne sessile, 1 hêtre, 1 charme, 1 érable plane.

Prévoir également:

- un bon paillage (broyat de feuillus de 15 cm si zone plate, toile de paillage biodégradable large de minimum 50cm autour des plants si talus)
- des poteaux de bois bien visibles (1,50m hors sol minimum) en début et fin de chaque tronçons de haie, peints en rouge au sommet.


Carte réalisée par le GAL Cœur de la Vallée
base de la visite de terrain du
12/11/2025, en compagnie d'Éléonore
Marchal et Bernard Gilheux.




Sur le domaine public – ancien vicinal



Légende

 Arbres de position

Haies

 Haie simple rang

 Haie vive double rang

Commentaires

Lieu: près du Hall sportif de Jodoigne, dans la continuité de la plantation préexistante.

Plantation de 140 m de haie double rang. Prévoir 1 m entre les plants et 70 cm entre les rangs. Prévoir 1.5m entre les 2 haies.

Mélange par 4 plants de la même espèce.

Prévoir les espèces suivantes : *Sambucus nigra*, *Mespilus germanica*, *Prunus spinosa*, *Frangula alnus*, *Rosa canina*, *Viburnum opulus*, *Crataegus monogyna*, *Malus sylvestris*, *Corylus avellana*, *Ilex aquifolium*, *Sorbus aucuparia*.

Prévoir 1 arbre de haut jet tous les 8 mètres au sein des haies, en alternance : 1 bouleau verruqueux, 1 tilleul à petites, 1 chêne pédonculé, 1 châtaigner, 1 charme, 1 tilleul à grande feuille, 1 noyer, 1 érable sycomore.

Prévoir également:

- un bon paillage (broyat de feuillus de 15 cm si zone plate, toile de paillage biodégradable large de minimum 50cm autour des plants si talus)
- des poteaux de bois bien visibles (1.50m hors sol minimum) en début et fin de chaque tronçons de haie, peints en rouge au sommet.

Carte réalisée par le GAL Culturalité sur base de la visite de terrain du 12/11/2025, en compagnie d'Éléonore Marechal et Bernard Glineur.



Sur le domaine public – Stabilisation talus

Haie dense – complément de fascines

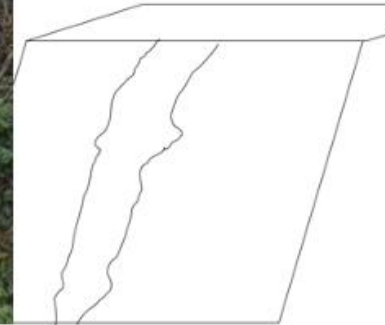
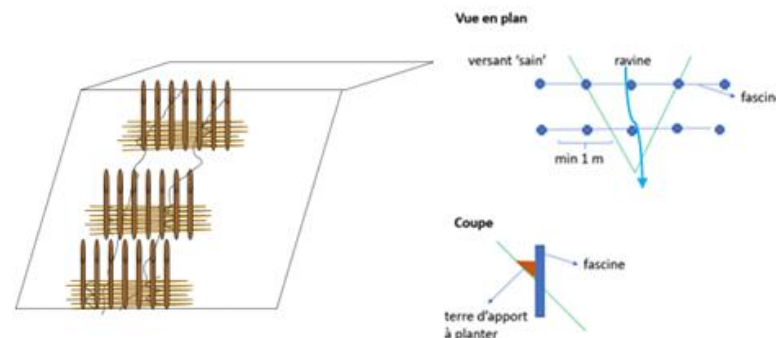


Illustration
cellule GISER



Budget « droit de tirage » pour faire quoi ?

2. Plantation sur domaine privé avec convention 15 ans

Obligation d'intérêt public

- Soit accessible au public
- Soit impact positif, rôle d'utilité publique
 - **Protection du public sensible aux pesticides** (en collaboration avec le Collège des Producteurs, grandes cultures autour des crèches, écoles...)
 - **Réduction des risques d'inondation, réduction de l'érosion**
 - Bienfait pour la **biodiversité**
 - Utilisation pour **chauffage local** (production biomasse)



BIODIVERSITÉ



Où planter ?

Impact positif « d'utilité publique »

Priorité aux parcelles agricoles suivantes:

- ▶ La plantation permet une **réduction de la longueur de pente**
- ▶ **Fascine** doublée d'une **haie dense**
- ▶ Présence d'un/des **axes de ruissellement concentrés**
- ▶ Parcelles avec **niveaux élevés d'érosion**
- ▶ Problèmes connus de **coulées de boue en aval** (ex: zones SigGiser)
- ▶ **Proximité public sensible** (écoles, crèches, maisons (fonds de jardin))

un ou une combinaison de plusieurs critères ci-dessus

Où planter?

- Réduction des longueurs de pente de grandes parcelles

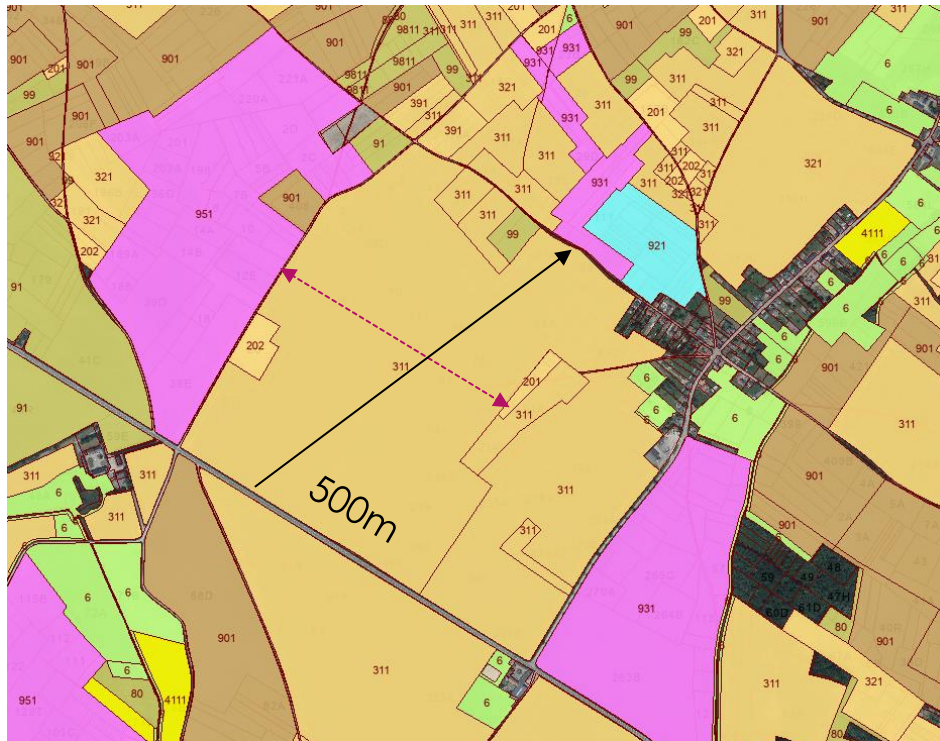
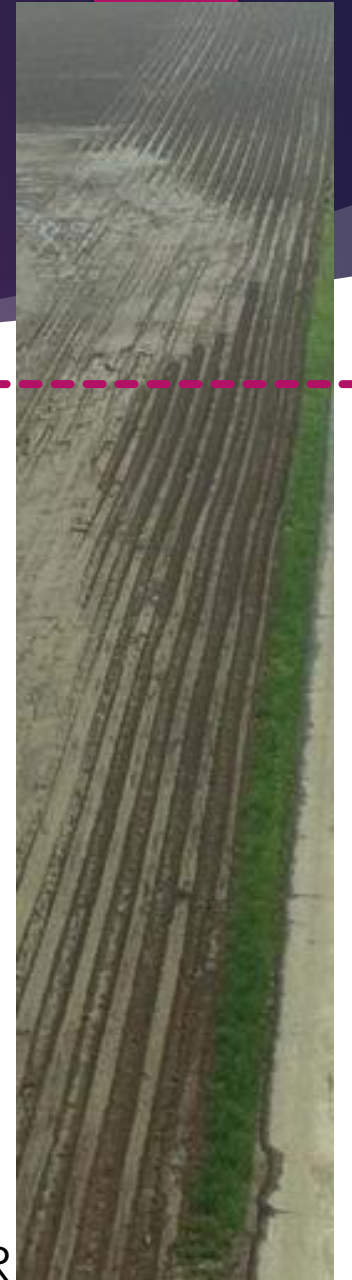


Illustration
cellule GISER



Où planter?

► Fascine doublée d'une haie dense

Fiche d'information GISER - Gestion Intégrée Sol Erosion Ruissellement

TECHNIQUE
2.01

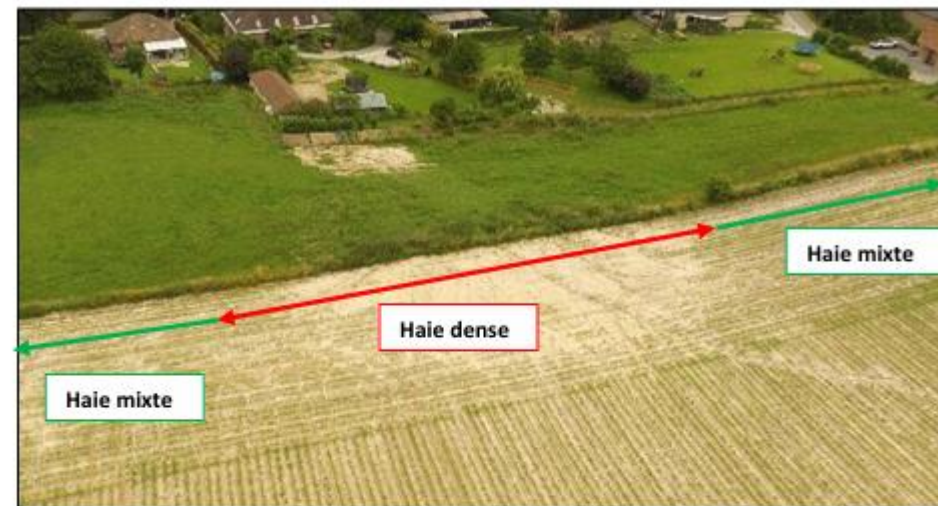


HAIE DENSE



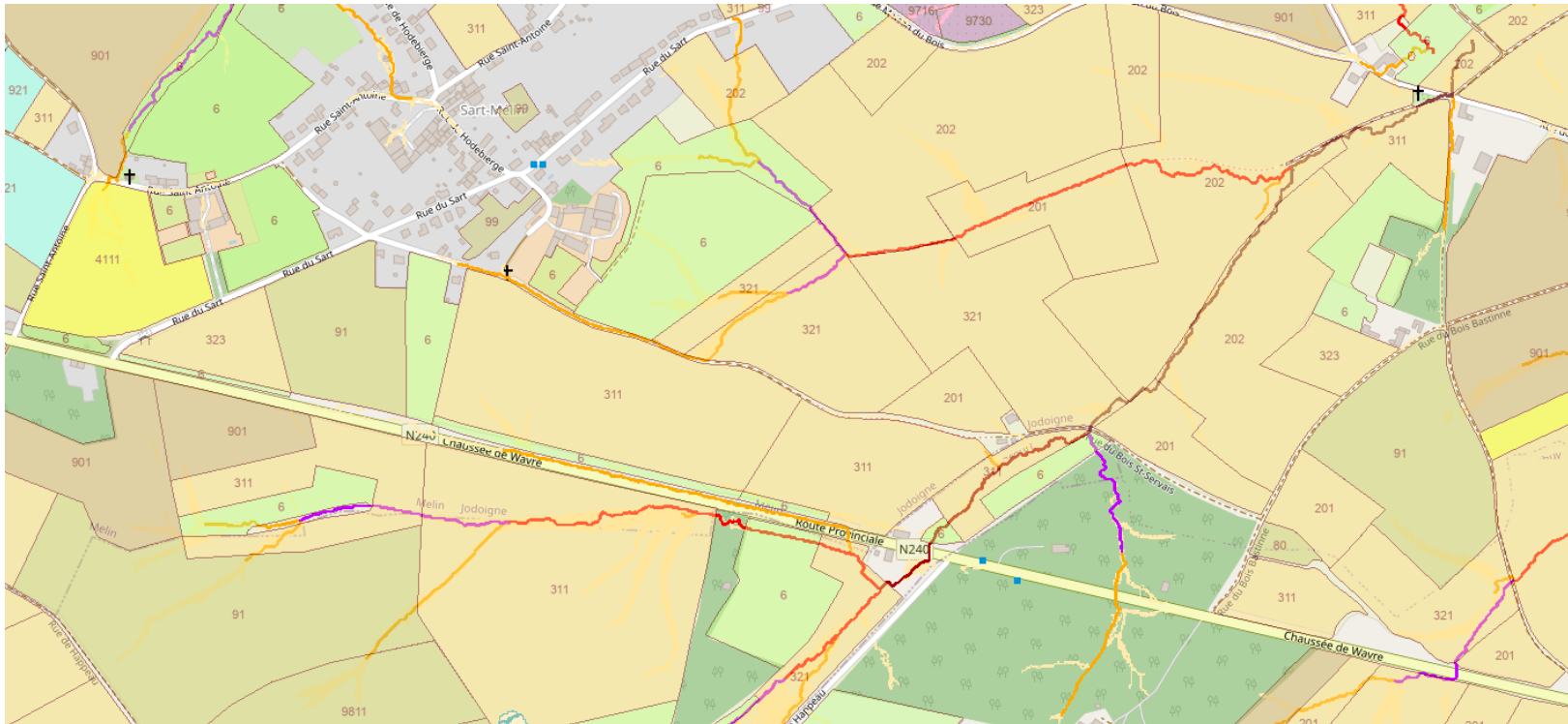
Jeunes plants plantés à l'arrière d'une fascine

Illustration
cellule GISER



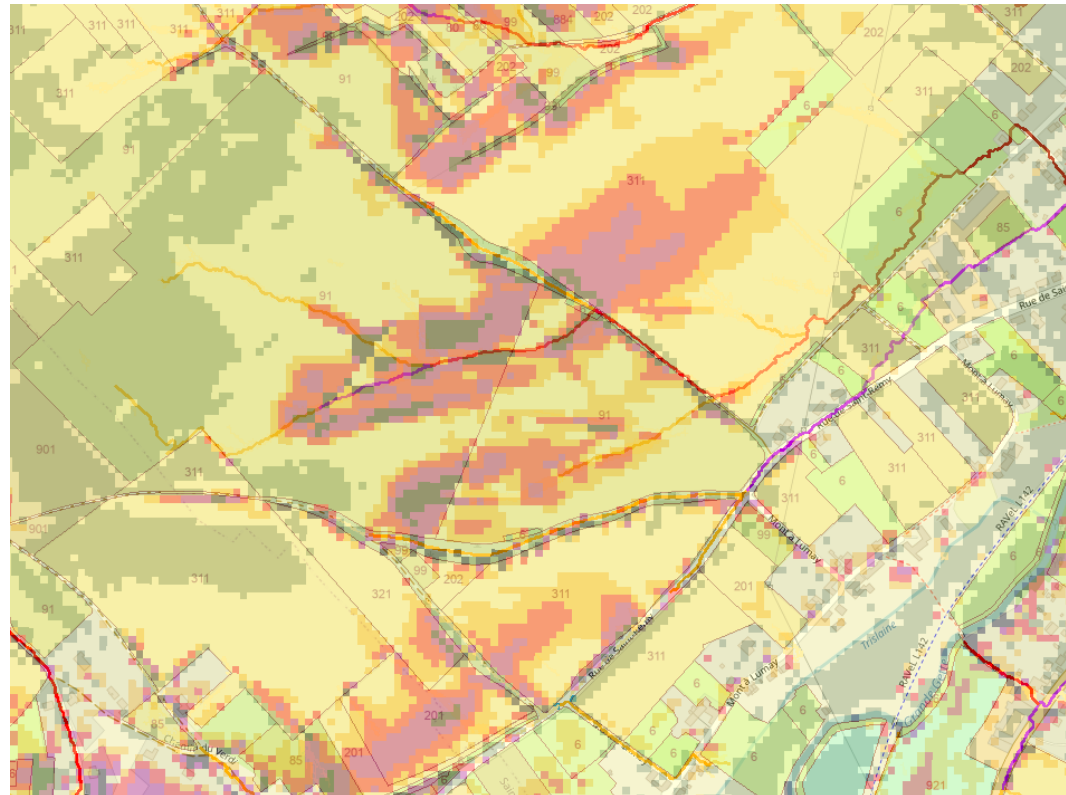
Où planter?

- Présence d'un/des **axes de ruissellement concentrés**



Où planter?

- Parcelles avec **niveaux élevés d'érosion**



Où planter?

- Problèmes connus de **coulées de boue en aval** (ex: zones SigGiser)

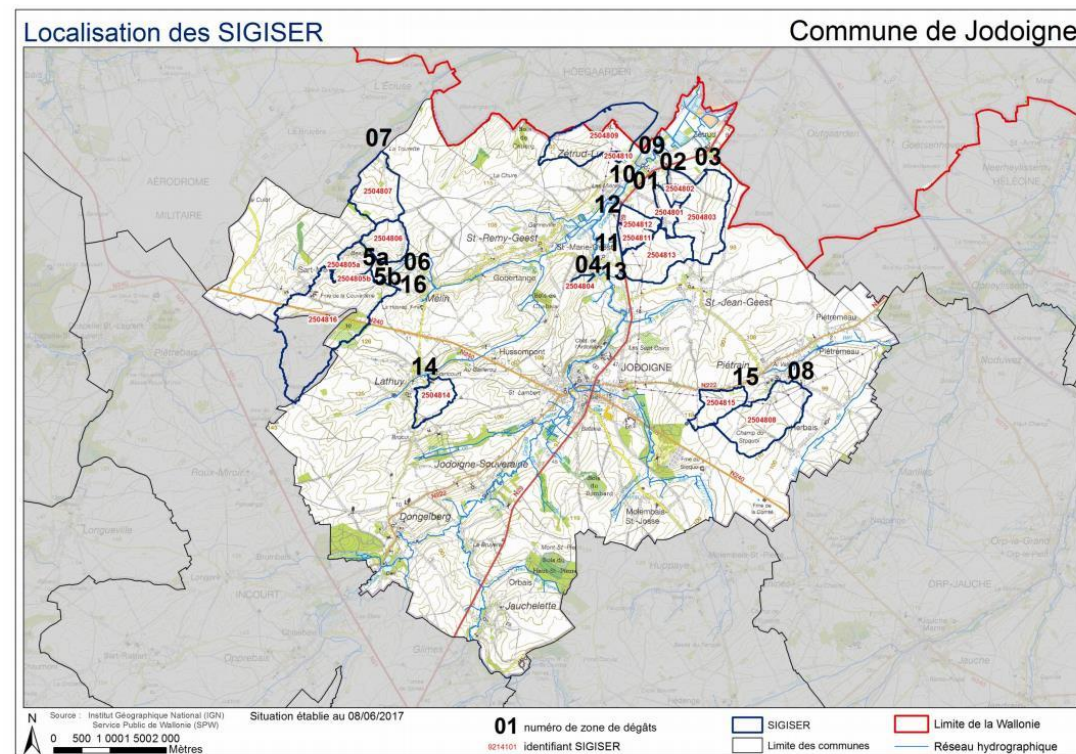
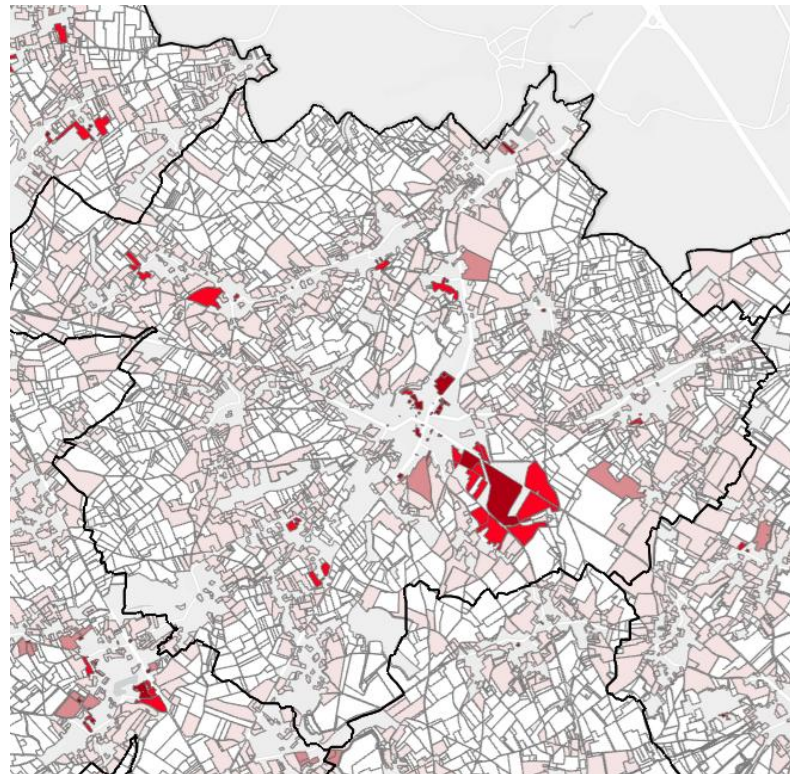


Figure 1 : vue générale des zones de dégâts associées aux SIGISER

Où planter?

- Zones vulnérables identifiées par l'ISSEP



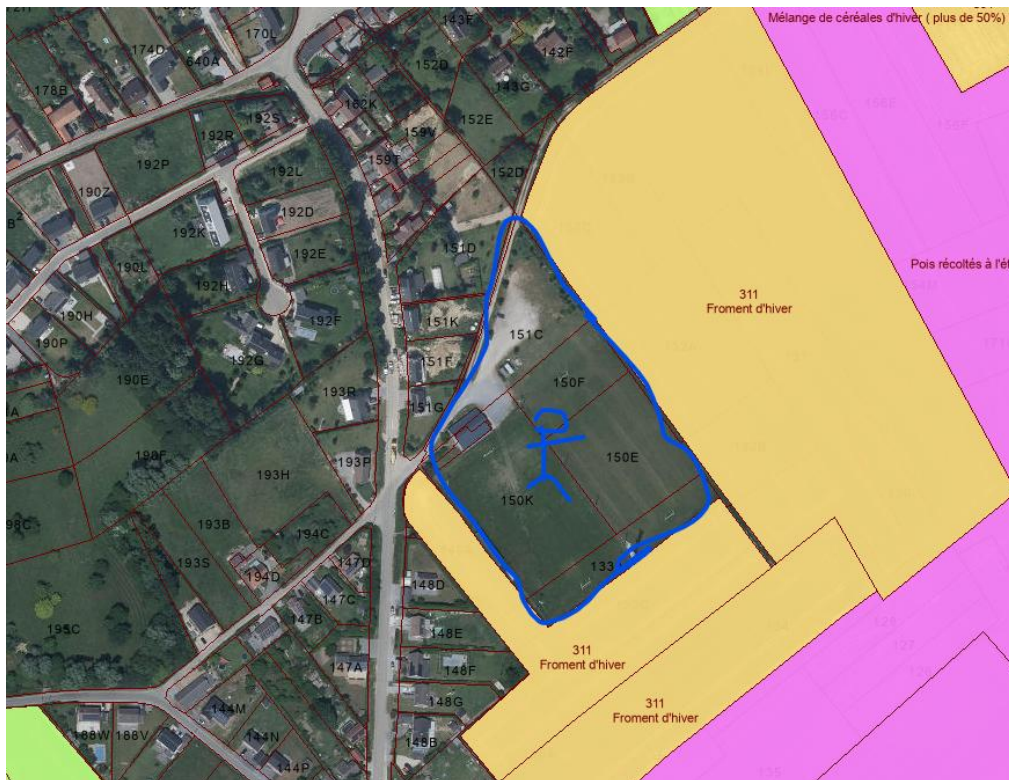
Vue simplifiée

Catégories de parcelle

- Parcelle NON agricole impactée par une ZNT
- Parcelle agricole impactée par une ZNT
- Parcelle agricole dans les 10 m d'un public vulnérable
- Parcelle agricole dans les 10 m d'une parcelle résidentielle
- Parcelle agricole à plus de 10 m des populations ciblées

Où planter?

► Ecoles, crèches terrains de sport (pesticides)



Comment planter ?

- ▶ **Critères techniques et professionnels (Phitech - SCAM)**
 - ▶ Accès au champs, longueurs minimales, critères de rentabilité

Illustration
Phitech



Comment planter ?

- Critères techniques et professionnels (Phitech - SCAM)
 - Méthodologie fonctionnelle

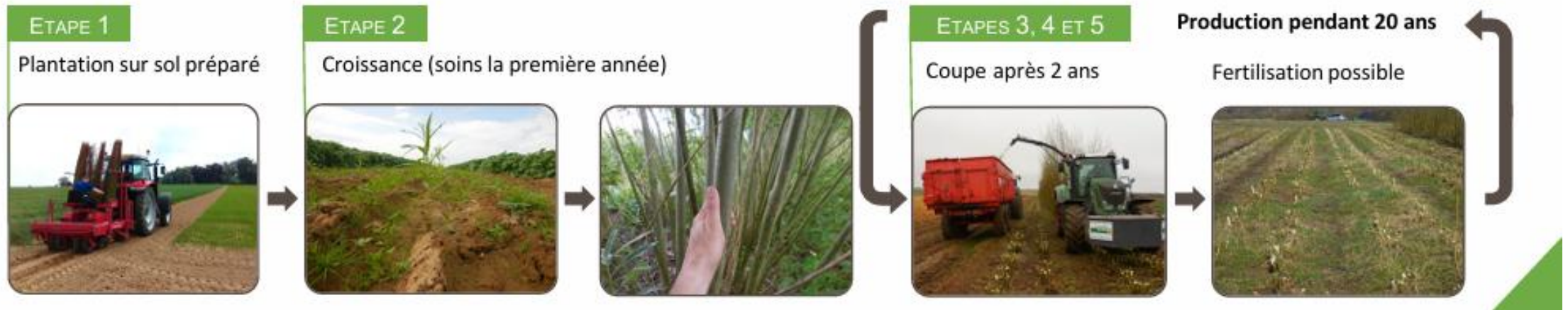


Illustration
Phitech

Une filière intégrée en construction

Agriculteurs
volontaires
Choix des parcelles
Mars-Avril

Vérification critères
Démarches
MAE - Natagriwal

Marché public globalisé
CSCH Ville de Jodoigne
(économie d'échelle)
Mai-juin

Conventions
Agriculteurs/Ville de Jodoigne
(Durée 15 ans)

Prestataire de plantation
Prestataire d'entretien
et de récolte

Illustration
Phitech

Une filière intégrée en construction

Plantation
mécanisée
Nov 2026



Conteneurs 40m³
Coopeos
Fournisseur chaleur

RCA La
Gadale



Suivi plantation
Année 1
Regarnissage
Année 2 récolte

Plateforme
partenaire
séchage et stockage
Coopebois?

Illustrations
Phitech



Aspects financiers

Subside « droit de tirage » Ville de Jodoigne

Environ 19000 € plantations sur domaine public
20000€ à 22000 € disponible pour le projet « agricole »

Prix/m linéaire = entre 4 et 13€/m linéaire (HTVA)

Possibilité de subventionner d'environ

- 3000 m de linéaire à 100%
- 6000 m de linéaire à 50%

Si beaucoup d'agriculteurs volontaires



Illustration Phitech

Haie ou miscanthus ? Quid de la Filière miscanthus ?

Test en chaudière RCA réalisé pendant 2 mois avec Coopeos compatibilité actée.
Possibilité d'utiliser le miscanthus une partie de l'année (changement de combustible)

Autres débouchés possibles

Paillage en espaces verts, litières animales

Opérateurs locaux:

- Bevert (compaction en granulés)
- Coopérative Promisc ...

Bientôt 3 ha de bandes de miscanthus, implantés à Jodoigne

Cultures dédiées • Sol et biomasse • ValBiom • 04.02.2021 • Télécharger



Une filière intégrée en construction

En résumé

- Taillis à courte rotation
- Où : lutte contre l'érosion, ruissellement...
- **Agriculteurs volontaires**
- Aide financière – plants financés « droit de tirage »
 - conventions longue durée 15 ans
- Primes régionales – MAE compatible
- Opérateur crédible pour l'agriculteur (ex: Phitech)
- **Plateforme « séchage et stockage »** Coopebois?
Maitrise des coûts de la récolte à la fourniture de chaleur
- Filière locale (COOPEOS) chaudière RCA Gadale



Illustration Phitech

Une filière intégrée en construction

Garanties à long termes

- RCA plaine de la Gadale – Grands besoins en MS
(200T/an soit 1300MAP/an -> 65 km taillis saule courte rotation)
+ de linéaires plantés localement conçus dès le départ en biomasse
= meilleur bilan économique (économie échelle)

Mais aussi d'autres projets de chaudières biomasse à proximité

- Chaufferie bois à l'Institut Saint Albert (Coopeos)
- Projet d'un réseau de chaleur urbain
- Autres projets de chaudières biomasse (CEPES)
- Projets de nouveaux lotissements
- Fin annoncée des chaudières au mazout (1^{er} janvier 2031)
Produire localement la biomasse plus que jamais nécessaire

S'inscrit dans l'enjeu « 6 » du PAEDC à Jodoigne

Enjeu 1 :
Rassembler,
communiquer,
sensibiliser autour
du PAEDC

Axe 1 : Mobilisation
des moyens
humains

Axe 2 : Mise en
place de projets
vitrine et promotion
des résultats

Axe 3 : Campagne
de communication
autour du PAEDC

Axe 4 : Campagne
de sensibilisation
autour des enjeux
du PAEDC

Enjeu 2 :
Améliorer la
performance
énergétique des
bâtiments,
équipements et
infrastructures

Axe 1 : Evaluer
l'état du bâti

Axe 2 : Réalisation
d'audits
énergétiques

Axe 3 : Mise en
œuvre d'actions
de rénovation
énergétique
performante

Enjeu 3 :
Encourager le
développement
des énergies
renouvelables

Axe 1 : Evaluation
de la capacité
énergétique du
territoire

Axe 2 : Installation
de systèmes de
production

Enjeu 4 :
Réduire l'impact
environnemental
lié au transport et
à la mobilité

Axe 1 :
Développement
de transports
durables et de la
mobilité douce-
active

Axe 2 :
Développement
de l'intermodalité

Axe 3 :
Aménagement du
territoire et de
l'urbanisme

Enjeu 5 :
Lutter contre la
précarité
énergétique

Axe 1 : Impliquer le
CPAS , le PCS et
d'autres acteurs
locaux dans le
PAEDC

Axe 2 :
Accompagner le
citoyen dans une
démarche
énergétique

Axe 3 : Informer et
sensibiliser les
citoyens

Enjeu 6 :
Réduire la
vulnérabilité du
territoire face
aux inondations,
l'érosion, la
sécheresse, etc.

Axe 1 : Maintenir et
développer les
supports de la
biodiversité

Axe 2 : Encourager
une agriculture
raisonnée

Axe 3 : Renforcer le
maillage
écologique

Axe 4 : Renforcer la
gestion intégrée
des cours d'eau

Vous souhaitez faire partie du projet Merci de me contacter



► **Bénédicte Maréchal**

Eco-conseillère Indépendante

Missions pour la Ville de Jodoigne (mise en œuvre des droits de tirage PGRI, végétalisation de quartier, plantation de ligneux)

benedicte.marechal@jodoigne.be – 0495/44.83.63



Bénédicte Maréchal

Eco-conseillère et artiste

Consultance en gestion de l'environnement

benedicte.marechal@scarlet.be – 0495/44.83.63

<https://benedicte-marechal.com>