

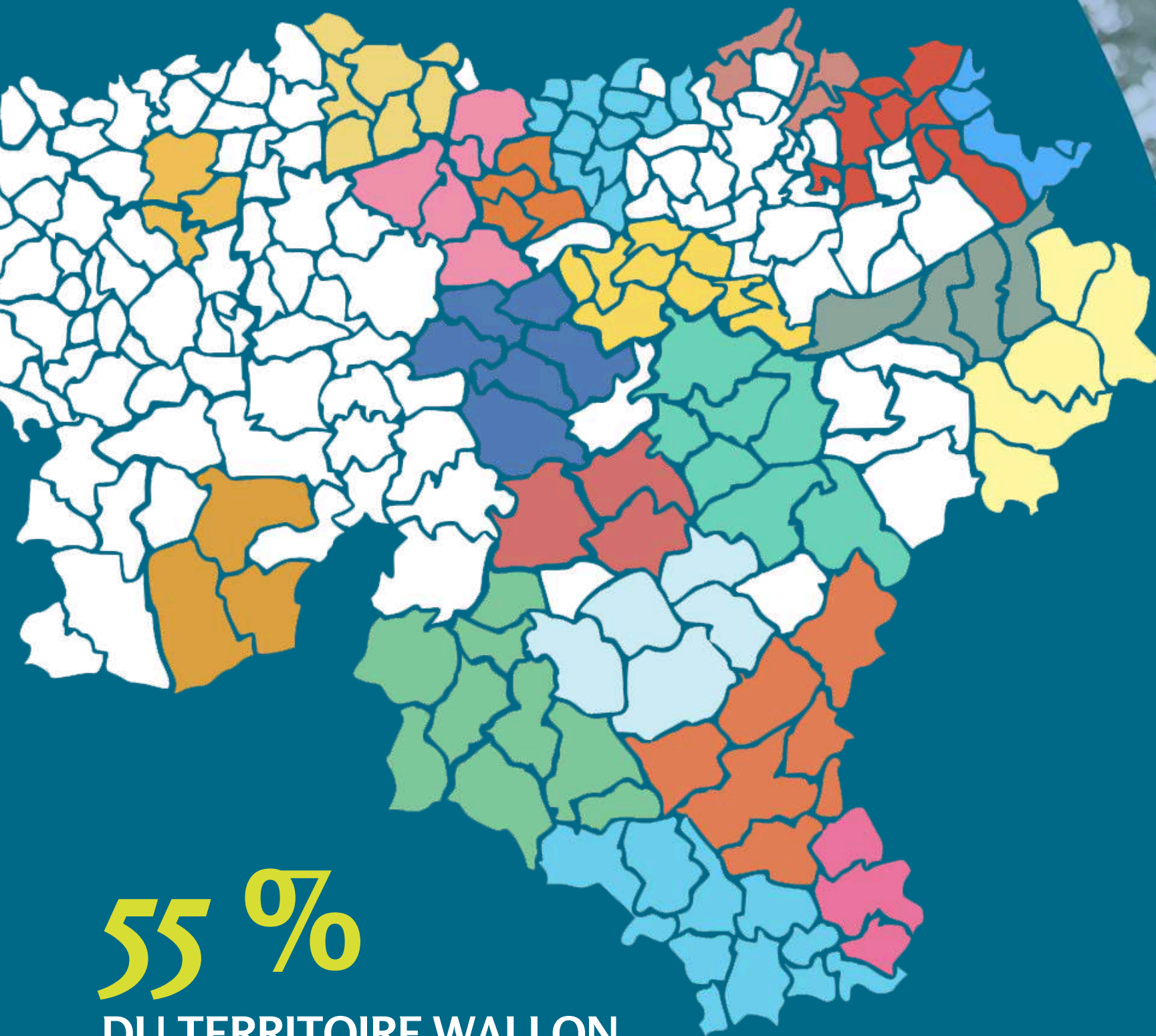


GROUPES D'ACTION LOCALE

Acteurs du développement territorial

21 GAL

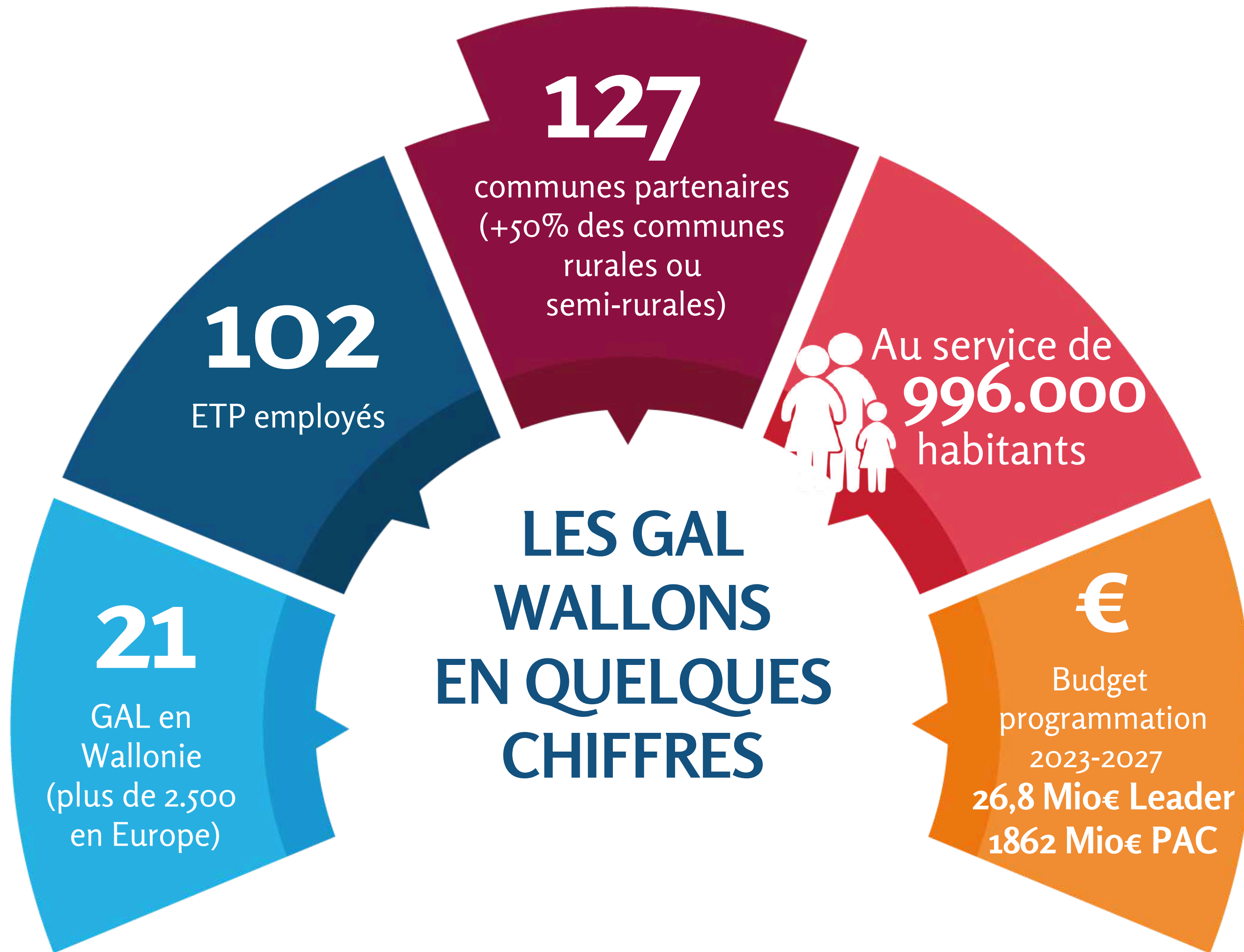
- GAL Culturalité en Hesbaye brabançonne
- GAL des Plaines de l'Escaut
- GAL Parc naturel de l'Ardenne Méridionale
- GAL 100 Villages - 1 avenir
- GAL Burdinale Mehaigne
- GAL Parc naturel Cœur de Condroz
- GAL Meuse@Campagnes
- GAL Entre Vesdre et Gueule
- GAL Parc naturel Haute-Sûre Forêt d'Anlier
- GAL Jesuishesbignon.be
- GAL Nov'Ardenne
- GAL Parc Naturel de Gaume
- GAL Pays de Herve
- GAL Pays de l'Ourthe
- GAL Pays des 4 Bras
- GAL Pays des Condruses
- GAL Romana
- GAL Basse-Meuse
- GAL Fagnes Haute-Amblève
- GAL Arelerland
- GAL Viroin-Hermeton



55 %
DU TERRITOIRE WALLON

27 %
DE LA POPULATION WALLONNE





127

communes partenaires
(+50% des communes
rurales ou
semi-rurales)

102

ETP employés



Au service de
996.000
habitants

**LES GAL
WALLONS
EN QUELQUES
CHIFFRES**

21

GAL en
Wallonie
(plus de 2.500
en Europe)



Budget
programmation
2023-2027
26,8 Mio€ Leader
1862 Mio€ PAC

1. ECONOMIE LOCALE

- Mise en réseau des opérateurs locaux
- Professionnalisation des filières
- Soutien à l'entrepreneuriat et formation
- Économie circulaire
- Tiers lieux

2. AGRICULTURE ET ALIMENTATION

- Autonomie à la ferme
- Filières et diversification
- Mutualisation de moyens humains et matériels
- Valorisation/Promotion des circuits courts
- Cantines durables

3. NATURE, BIODIVERSITÉ ET PAYSAGES

- Conservation des sols
- Maillage écologique
- Gestion différenciée
- Vergers, fruiticulture
- Préservation et valorisation des paysages
- Qualité des eaux

4. ENERGIE

- Efficacité énergétique
- Production d'énergie renouvelable
- Education aux économies d'énergie
- Coopératives et financement

5. MOBILITÉ

- Réseau de mobilité douce
- Transport social
- Mobilité des entreprises
- Animation/Formation vélo
- Centrale de mobilité

Les actions plurithématiques menées par les GAL au coeur de la ruralité wallonne

BOTTUM UP
PARTENARIATS PUBLICS & PRIVÉS
INNOVATION
PROXIMITÉ

6. TOURISME

- Renforcement et structuration de l'offre touristique
- Mise en réseau des opérateurs touristiques
- Professionnalisation du secteur
- Événementiel

7. LOGEMENT ET PATRIMOINE BÂTI

- Petit patrimoine
- Logements pour les séniors
- Diversification de l'offre du logement

8. FORÊTS

- Gestion de petites forêts privées
- Formation des propriétaires
- Agroforesterie
- Filière bois

9. COHÉSION SOCIALE ET CITOYENNETÉ

- Numérique
- Promotion des initiatives citoyennes
- Volontariat
- Agriculture sociale
- Accompagnement des aînés
- Jeunes

10. CULTURE ET PATRIMOINE IMMATÉRIEL

- Convivialité rurale
- Créativité locale
- Accès à la culture
- Promotion des cultures locales

LES 7 PRINCIPES **LEADER**

Min
3 communes
limitrophes

Partenariat
Public -Privé

Innovation



Mise en
réseau

Approche
ascendante

Actions
intégrées
multisectorielles

Coopération



Les actions des GAL wallons qui concrétisent la DPR 2024-2027

Transformation numérique

- Soutenir le partage de données et l'harmonisation des plateformes
- Soutenir la mise en place de projets pilotes, favoriser le développement de partenariat-public privés dans le cadre de coopérations entre communes voisines
- Soutenir les missions des Espaces public numériques
- Renforcer les compétences numériques des acteurs locaux

Environnement, forêt & biodiversité

- Développer la communication, sensibilisation, vulgarisation et éducation relatives à la protection de la biodiversité
- Favoriser le déploiement du maillage vert/bleu et la cartographie du maillage écologique
- Faciliter le renforcement des la gestion différenciée des espaces publics
- Soutenir une gestion plus vertueuse des écosystèmes productifs
- Renforcer les actions de prévention et de lutte contre les espèces invasives
- Favoriser le développer d'une sylviculture plus durables et le développement économique de la filière forestière
- Faciliter les mesures de restauration des habitats naturels de plaines en concertation avec les agriculteurs

Economie, entreprises, indépendants

- Soutenir et aiguiller les candidats entrepreneurs et valoriser les success stories
- Sensibiliser à l'esprit d'entreprendre chez les jeunes
- Stimuler l'entrepreneuriat féminin
- Soutenir le commerce de proximité et la revitalisation des centralités rurales
- Cibler la professionnalisation des acteurs de la filière circuits courts et soutenir la création des entreprises d'économie sociale
- Inciter la mobilisation de l'épargne privée

Mobilité

- Participer au renforcement de l'offre en transport en commun en territoire rural
- Améliorer la sécurisation des cheminements piétons et cyclables
- Soutenir le développement de réseaux de covoiturage, d'autopartage et de cyclopartage
- Encourager le développement des modes actifs
- Faciliter le développement du réseau structurant cyclable
- Favoriser le développement de bornes de recharge

Tourisme

- Déployer les axes touristiques nature/évasion et patrimoine/culture/authenticité
- Développer des produits intégrant les commerces et artisans locaux
- Valoriser la visibilité des hébergements locaux
- Soutenir la professionnalisation des acteurs touristiques

Logement

- Sensibiliser au développement de projets d'habitats intergénérationnels, légers, partagés et groupés.
- Soutenir la rénovation des logements afin d'en améliorer la performance énergétique et, faciliter les mécanismes de tiers investissement
- Promouvoir la filière de l'écoconstruction wallonne en incitant à l'utilisation des matériaux biosourcés.

Agriculture & alimentation

- Accompagner le développement de débouchés à haute valeur ajoutée et assurant une rémunération juste
- Soutenir les interactions des intervenants dans les chaînes de valeurs (agriculteurs, Horeca, collectivités, transformateurs, distribution)
- Partager le développement de nouvelles techniques culturales, l'optimisation des intrants, la valorisation des productions...
- Encourager les formes innovantes et professionnelles de gestion et de mutualisation de matériel par la création de groupements de producteurs et de coopératives
- Favoriser l'émergence de filières en circuits courts et de vente directe
- Accompagner les pouvoir adjudicataires publics à s'inscrire dans les circuits courts et à soutenir l'accès à des produits de qualité dans les écoles
- Soutenir la transmission d'une image réaliste de l'agriculture wallonne dans les écoles et auprès du grand public
- Valoriser les mesures d'adaptation au changement climatique et les pratiques favorables à l'amélioration des écosystèmes
- Stimuler les nouvelles formes de valorisation de la biomasse en terres agricoles et forestières
- Coordonner les projets alimentaires territoriaux (PAT)

Emploi & formation

- Soutenir la formation dans les métiers critiques et en pénurie et promouvoir ces métiers
- Faciliter le tutorat et le mentorat dans certains domaines
- Mettre en avant les opportunités d'emploi et la mise en réseau des agences locales pour l'emploi

Climat & énergie

- Favoriser la lutte contre la précarité énergétique en collaboration avec les CPAS et afin de soutenir les ménages ruraux.
- Faciliter le développer des filières renouvelables sur le territoire wallon
- Soutenir l'exploitation du plein potentiel des différents modèles de partage d'énergie, notamment à travers le déploiement des Communautés d'énergie.
- Soutenir la formation et la visibilité des professionnels du bâtiments
- Favoriser l'accélération de la rénovation des bâtiments

Action sociale

- Soutenir la lutte contre la précarité et la mise en réseau des politiques sociales via le Plan de cohésion sociale et les Conseils consultatifs des aînés
- Favoriser l'autonomie à domicile et apporter des réponses aux enjeux de l'isolement
- Accorder une attention particulière au bien-être, bien-vivre et bien vieillir des aînés
- Innover dans les modes d'adaptation du logement
- Valoriser une approche positive du vieillissement
- Soutenir et encourager les politiques d'inclusion
-

Vos objectifs transversaux dans la DPR

Ruralité & Gouvernance

Harmoniser et mettre en œuvre les politiques locales,
Organiser le paysage institutionnel de façon transversale,
Apporter de la simplification administrative et soutenir les communes.

**Le GAL = outil de gouvernance et d'animation
supracommunale pour la Wallonie rurale**

- Des **compétences techniques** et expertises multidisciplinaires **au service des communes rurales** et de leurs défis et visions spécifiques
- Un soutien et un **accompagnement des communes** rurales pour **harmoniser** et mettre en œuvre une **vision supracommunale** (besoins concrets et défis futurs) dans le **respect de l'autonomie** des communes
- Une coopération entre acteurs privés et publics pour une **gouvernance locale représentative** - dynamique territoriale à l'échelle de bassins de vie, en proximité - **démarche volontariste** de travailler ensemble sur une vision commune, garantie de dialogue et de consensus
- Permettre la **mutualisation** et la rationalisation, également le transfert d'action avec des **économies d'échelle et budgétaire** en perspective
- Susciter **l'innovation et l'efficacité** - Par son agilité, le GAL communique et simplifie, tout en activant les opportunités (opérationnelles, financières, ressources), **en rassemblant les partenariats** (ADL, MT, Parc naturel, POLLEC, Conseil de Politique alimentaire, Centrale de mobilité...)

Vos objectifs transversaux dans la DPR

→ Ruralité & Gouvernance

Harmoniser et mettre en œuvre les politiques locales,
Organiser le paysage institutionnel de façon transversale,
Apporter de la simplification administrative et soutenir les
communes.



Le GAL = outil de gouvernance et d'animation supracommunale pour la Wallonie rurale

- Animation, coordination des rencontres entre élus, des rencontres Intercollèges - décision concertée et vision partagée
- Création de plateforme de matériel mutualisable
- Mise en place de partenariats interPCDR, Plan Wacy, coordination des taxis sociaux
- Animation d'élaboration de PST
- Rassemblement des structures à l'échelle des bassins de vie (GAL, parc, MT, Contrat de rivière, POLLEC, gestion des inondations, ADL, centrale de la mobilité, Conseil de Politique alimentaire, Projets alimentaires territoriaux...) - économies d'échelle et renforcement des stratégies



100 villages - 1 avenir

+32 80 28 00 14
elena.schommers@wfg.be
www.wfg.be



Burdinale Mehaigne

+32 85 23 05 25
coordination@pays-burdinale-mehaigne.be
www.galbm.be



Culturalité en Hesbaje brabançonne

+32 10 24 17 19
gal@culturalite.be
www.culturalite.be



Entre Vesdre et Gueule

+32 87 56 82 04
annalisa.zeimers@wfg.be
www.wfg.be



Meuse@Campagnes

+32 476 61 07 70
info@meusecampagnes.be
www.meusecampagnes.be



Jesuishesbignon.be

+32 497 50 44 90
info@jesuishesbignon.be
www.jesuishesbignon.be



Fagnes Haute-Ambève

+32 472 88 42 07
hello@galfha.be
www.galfha.be



Nov'Ardenne

+32 0472 97 88 39
info@novardenne.be
www.novardenne.be



Parc naturel Cœur de Condroz

+32 83 67 03 41
info@coeurdecondroz.be
www.coeurdecondroz.be



Parc naturel de l'Ardenne méridionale

+32 61 46 03 44
info@ardenne-meridionale.be
www.ardenne-meridionale.be



Pays des Condruzes

+32 85 27 46 10
jeanfrancois.pecheur@galcondruzes.be
www.galcondruzes.be



Pays de Herve

+32 87 33 30 37
contact@galpaysdeherve.be
www.galpaysdeherve.be



Plaines de l'Escaut

+32 69 77 98 70
info@pnpe.be
www.plainesdelescaut.be



Arelerland

+32 63 78 49 94
info@galarelerland.be
www.galarelerland.be



Parc naturel Haute-Sûre Forêt d'Anlier

+32 63 45 74 77
contact@parcnaturel.be
www.parcnaturel.be



Pays des 4 Bras

+32 71 81 81 29
info@paysdes4bras.be
www.paysdes4bras.be



Pays de l'Ourthe

+32 84 37 86 41
info@paysourthe.be
www.paysourthe.be



Romana

+32 84 24 48 84
contact@galromana.be
www.galromana.be



Parc naturel de Gaume

+32 63 45 71 26
contact@pndg.be
www.pndg.be



Basse-Meuse

+32 42 64 31 80
gal@bassemeuse.be
www.bassemeuse.be



Viroin-Hermeton

+32 60 39 17 90
secretariat@pnvh.be
www.pnvh.be

Merci pour votre attention Bienvenue dans nos territoires ruraux !

