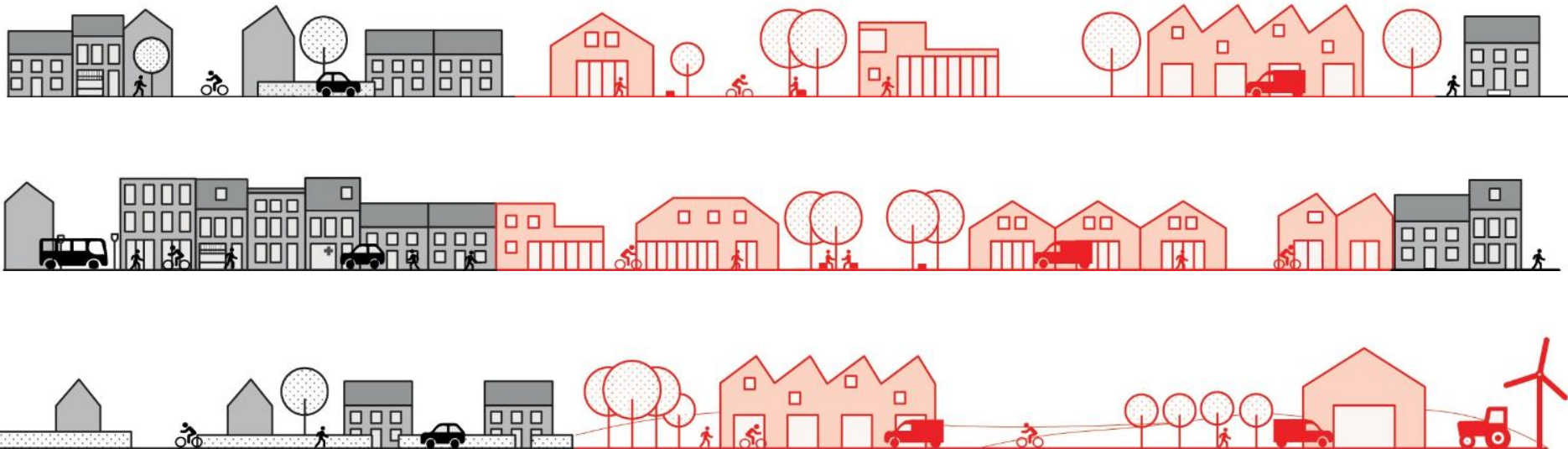


# VÉLO, BOULOT, DODO : TOUT À 20' DE CHEZ MOI... ÇA MARCHE OU PAS ?

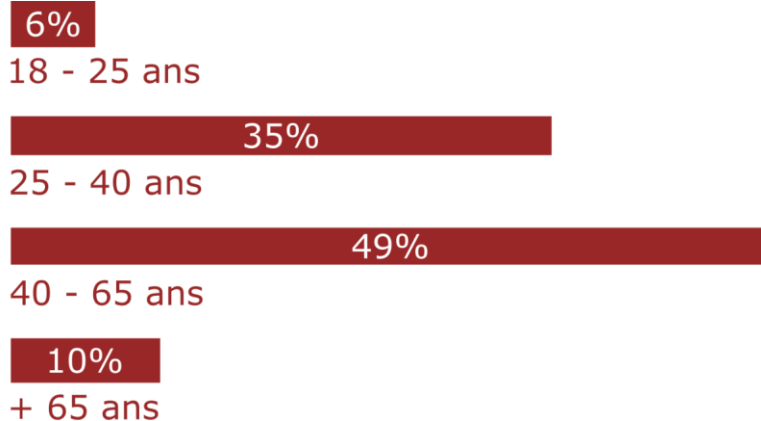
Retour sur les résultats du sondage



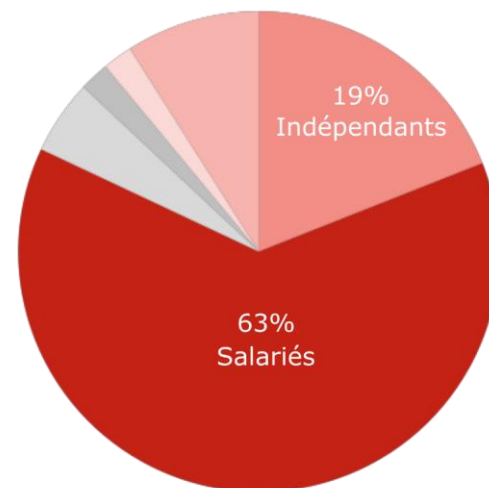
© CREAT - UCLouvain

## \_ Retour sur les résultats du sondage

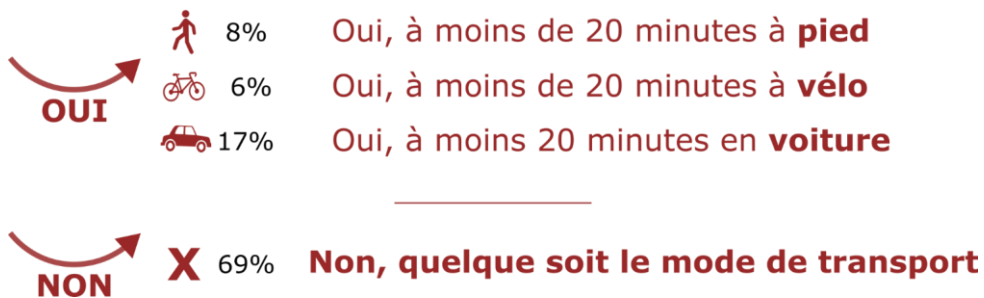
Tranche d'âge



Statut professionnel



Hors périodes de télétravail, travaillez-vous à moins de 20 minutes de chez vous (à pied, à vélo ou en voiture) ?



La perspective de rapprocher votre lieu de travail à moins de 20 minutes de votre lieu de domicile vous séduirait-elle ?

**OUI** 83% | **NON** 17%



DES INFRASTRUCTURES DISPONIBLES ET MIXTES PLUS PROCHE DES LIEUX DE RÉSIDENCE



ACCORD DE L'EMPLOYEUR



LE COÛT DU LOGEMENT À PROXIMITÉ DU LIEU DU TRAVAIL



INCITANT FINANCIER



RÉSEAU FAMILIAL



TÉLÉTRAVAIL



CHANGER D'EMPLOI OU D'ORIENTATION PROFESSIONNELLE



ACCESSIBILITÉ EN MOBILITÉ DOUCE ET TRANSPORTS EN COMMUN



DÉMÉNAGER

## RÉSULTATS DU SONDRAGE

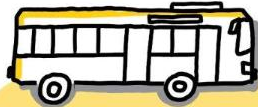
Qu'est-ce qui vous EMPÊCHERAIT / PERMETTRAIT de travailler à 20 minutes de chez vous ?



# LIEU PARTAGÉ... RÊVÉ

## RÉSULTATS DU SONDRAGE

Quels types de LIEUX, ESPACES, INFRASTRUCTURE pourraient répondre à vos besoins en termes de rapprochement domicile-travail ?



TRANSPORTS EN COMMUN  
VOITURES PARTAGÉES  
BANDE PRIVILÉGIÉE  
SUR AUTOROUTE



MAISON (télétravail)



BUREAUX PARTAGÉS GRATUITS  
COWORKING ET ESPACES POLYVALENTS



AMÉNAGEMENT EN  
MOBILITÉ DOUCE SÉCURISÉE



TÉLÉPORTATION  
RÉDUCTION  
ESPACE / TEMPS



DÉCENTRALISATION DES  
GRANDES ENTREPRISES ET  
INSTITUTIONS PUBLIQUES



FACILITER LA VENTE  
DES MAISONS